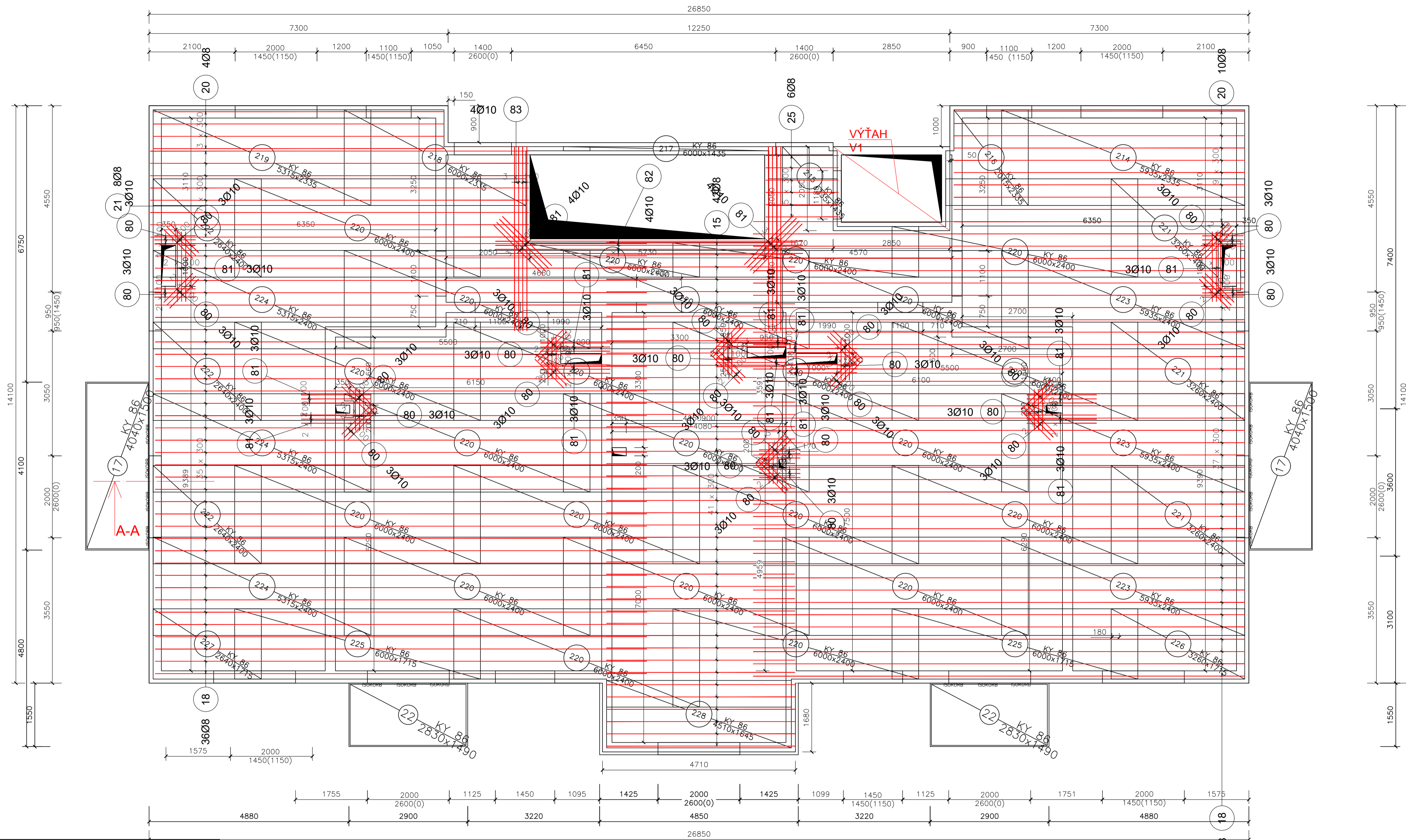


# VÝSTUŽ STROPNEJ DOSKY DOLNÝ OKRAJ



Autodesk* Tabuľka výstuže						
Pol.	Ks	Třída oceli	Ø	Délka (m)	Hmotnost (kg)	Hmotnost celkem(kg)
15	42	R	8	4.600	1.82	193.200
18	74	R	8	12.000	4.74	888.000
20	14	R	8	7.100	2.80	99.400
21	8	R	8	9.240	3.65	73.920
25	6	R	8	1.770	0.70	10.620
80	84	R	10	1.000	0.62	84.000
81	44	R	10	1.700	1.05	74.800
82	4	R	10	7.500	4.63	30.000
83	8	R	10	4.500	2.78	36.000
Součet hmotností (kg):					638.42	

Autodesk* Výkaz sítí					
Pol.	Typ	Mnozžst	Rozměry (m)	Hmotnost (kg)	Celková hmotnost (kg)
17	KY 86	2	1.500x1.040	31.94	63.87
22	KY 86	2	1.490x1.830	22.22	44.44
214	KY 86	1	2.335x1.935	73.03	73.03
215	KY 86	1	1.435x1.335	10.10	10.10
216	KY 86	1	2.335x2.015	24.80	24.80
217	KY 86	1	1.435x1.000	45.37	45.37
218	KY 86	1	2.335x1.000	73.83	73.83
219	KY 86	1	2.335x1.315	65.40	65.40
220	KY 86	23	2.400x1.000	79.89	1848.02
221	KY 86	3	2.400x1.260	41.23	123.70
222	KY 86	3	2.400x1.640	33.39	100.17
223	KY 86	3	2.400x1.935	75.07	225.20
224	KY 86	3	2.400x1.315	67.22	201.67
225	KY 86	2	1.715x1.000	54.23	108.46
226	KY 86	1	1.715x1.260	29.46	29.46
227	KY 86	1	1.715x1.640	23.86	23.86
228	KY 86	1	1.625x1.510	39.10	39.10
Součet hmotností (kg):					2997.88

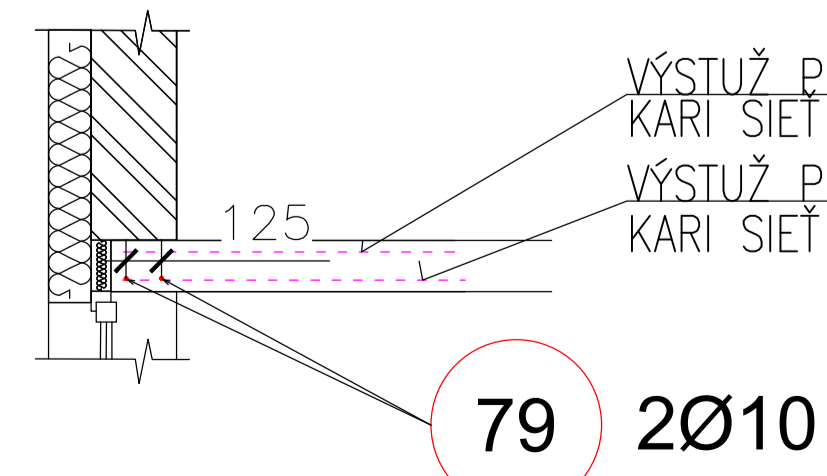
REZERVA VÝSTUŽE PRE PRESNÝ TVAR KARISETI 350 KG

**REZ A-A**

**VÝKAZ PRE 1xOTVOR - SPOLU 15X**

Autodesk* Tabuľka výstuže						
Pol.	Ks	Třída oceli	Ø	Délka (m)	Hmotnost (kg)	Hmotnost celkem(kg)
79	2	R	10	2.600	1.60	3.21
Součet hmotností (kg):					3.21	

## REZ A-A ZVAČŠENÁ MIERKA



V MIESTACH OKENNÝCH OTVOROV ŠÍRKY 1100 - 2000 mm DOLOŽIŤ PRÚTY PODLA REZU A-A  
VÝSTUŽ B500B  
PO OBVODE TEPELNÁ IZOLÁCIA HRúbKA 70 mm  
BETÓN C 25/30, HRúbKA 180mm  
KRYTIE VÝSTUŽE 30 mm  
PREKRYTIE KARI SIETI KY 86 - 650mm V OBOCH SMEROCH  
PRED STRIHANÍM A OBJEDNANÍM VÝSTUŽE ZAMERAŤ SKUTOČNÉ ROZMERY STAVBY  
VŠETKY NEJASNOSTI VOPRED KONZULTOVAŤ SO STATIKOM !!!

AUTOR	ING. ARCH. RADOSLAV IVAN	ING. MIROSLAV MAČIČAK	ING. MIROSLAV MAČIČAK	ING. MIROSLAV MAČIČAK	BC. SLAVOMÍR FEDOR	Mesto Levoča	MM PROJEKT	Miroprojekt s.r.o. Starý trh 487/50, 060 01 Kežmarok	
VEDÚCI PROJEKTANT	ING. MIROSLAV MAČIČAK	ING. MIROSLAV MAČIČAK	ING. MIROSLAV MAČIČAK	ING. MIROSLAV MAČIČAK	BC. SLAVOMÍR FEDOR	Mesto Levoča	MM PROJEKT	Miroprojekt s.r.o. Starý trh 487/50, 060 01 Kežmarok	
ZODPOVEDNÝ PROJEKTANT	ING. MIROSLAV MAČIČAK	ING. MIROSLAV MAČIČAK	ING. MIROSLAV MAČIČAK	ING. MIROSLAV MAČIČAK	BC. SLAVOMÍR FEDOR	Mesto Levoča	MM PROJEKT	Miroprojekt s.r.o. Starý trh 487/50, 060 01 Kežmarok	
VYPRACOVAL	ING. MIROSLAV MAČIČAK	ING. MIROSLAV MAČIČAK	ING. MIROSLAV MAČIČAK	ING. MIROSLAV MAČIČAK	BC. SLAVOMÍR FEDOR	Mesto Levoča	MM PROJEKT	Miroprojekt s.r.o. Starý trh 487/50, 060 01 Kežmarok	
INVESTOR	MESTO LEVOČA	MESTO LEVOČA	MESTO LEVOČA	MESTO LEVOČA	MESTO LEVOČA	Mesto Levoča	MM PROJEKT	Miroprojekt s.r.o. Starý trh 487/50, 060 01 Kežmarok	
NÁZOV STAVBY :	VÝSTAVBA DVOCH NÁJOMNÝCH BYTOVÝCH DOMOV V LEVOČI			FORMÁT	A1	DÁTUM	9/2019	STUPEN	PD PRE REALIZÁCIU
OBSAH :	VÝKRES VÝSTUŽE DOSKY NAD 4.NP			ZÁK. ČÍSLO	61/2019	MIERKA	1:50	Č. V.	114